

RINGKASAN LAPORAN PENYELENGGARAAN  
PEMERINTAH DAERAH KABUPATEN KLATEN 2019

# EKONOMI KLATEN TUMBUH, Penduduk Miskin Turun



Sri Mulyani  
Bupati Klaten

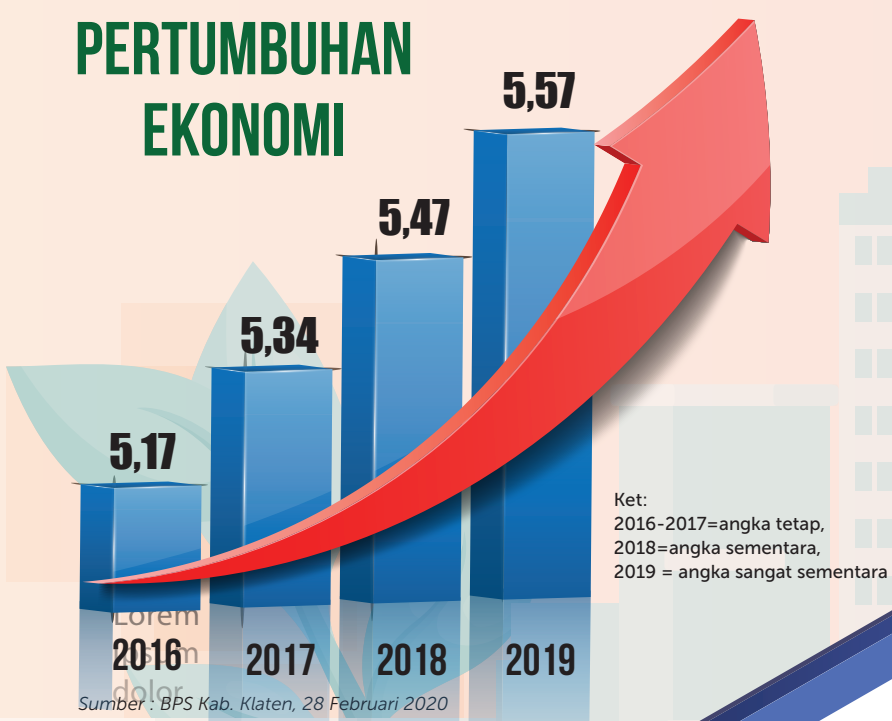
**K**laten yang Maju, Mandiri, dan Berdaya Saing. Ini merupakan wujud tekad dan komitmen Pemerintah Kabupaten Klaten di bawah kepemimpinan Bupati Hj. Sri Mulyani untuk membawa Kota Bersinar ini menjadi daerah yang maju yakni tercukupi kebutuhan hidupnya secara adil dan merata, memiliki kemandirian di semua bidang yang bertumpu pada kondisi, potensi dan kemampuan sendiri, dan memiliki daya saing yakni memiliki keunggulan komparatif dan tidak tergantung kepada pihak lain.

Arah pembangunan Kabupaten Klaten Tahun 2019 diarahkan untuk

memacu pembangunan infrastruktur dan ekonomi untuk meningkatkan daya saing daerah serta mengurangi kemiskinan dan kesenjangan antar wilayah. Kerja keras yang dilakukan jajaran Pemkab Klaten dipimpin Bupati Hj. Sri Mulyani pun berbuah manis, seperti naiknya pertumbuhan ekonomi, meningkatnya indeks pembangunan manusia, serta turunnya jumlah penduduk miskin di Klaten. Berbagai inovasi untuk meningkatkan kualitas layanan kepada masyarakat Klaten pun dihasilkan, seperti Matur Dokter, Matur Jujur, dan penciptaan varietas padi bibit unggul Sinar dan Srinuk.

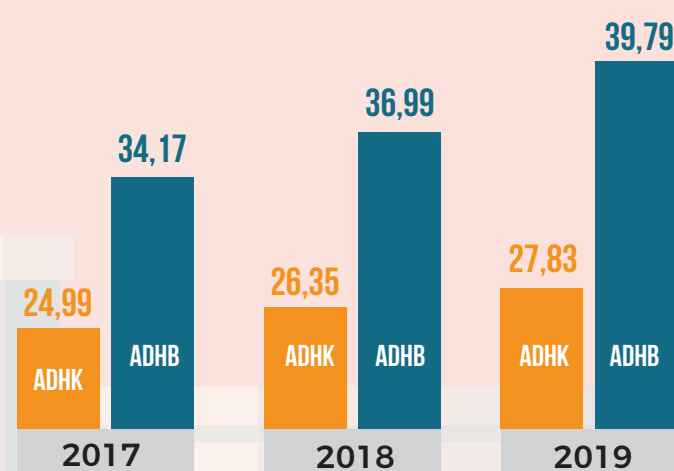
## CAPAIAN KINERJA MAKRO

### PERTUMBUHAN EKONOMI

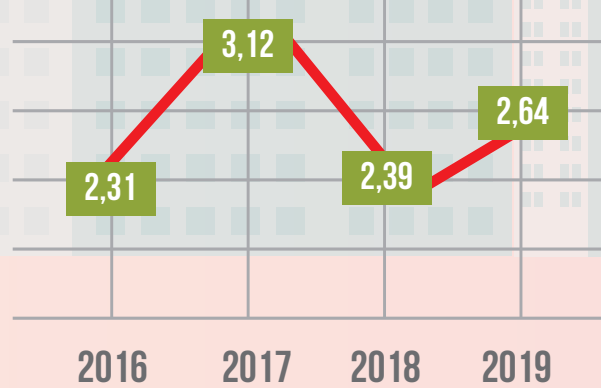


### Produk Domestik Regional Bruto (PDRB, dalam triliun rupiah)

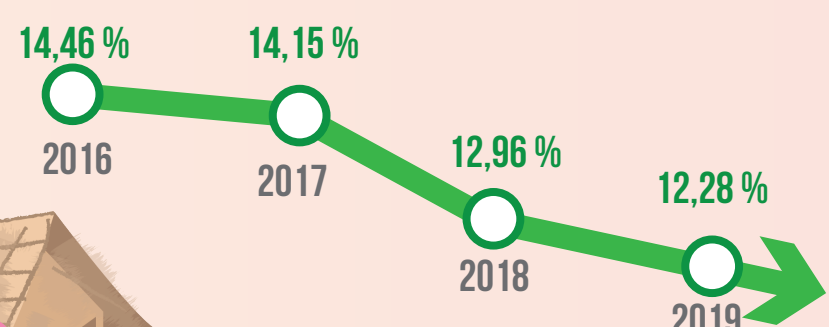
(atas dasar harga berlaku [ADHB] dan atas dasar harga konstan [ADHK])



### TINGKAT INFLASI



### PERSENTASE PENDUDUK MISKIN



### JUMLAH PENDUDUK MISKIN



### INDEKS PEMBANGUNAN MANUSIA



## CAPAIAN URUSAN PELAYANAN DASAR

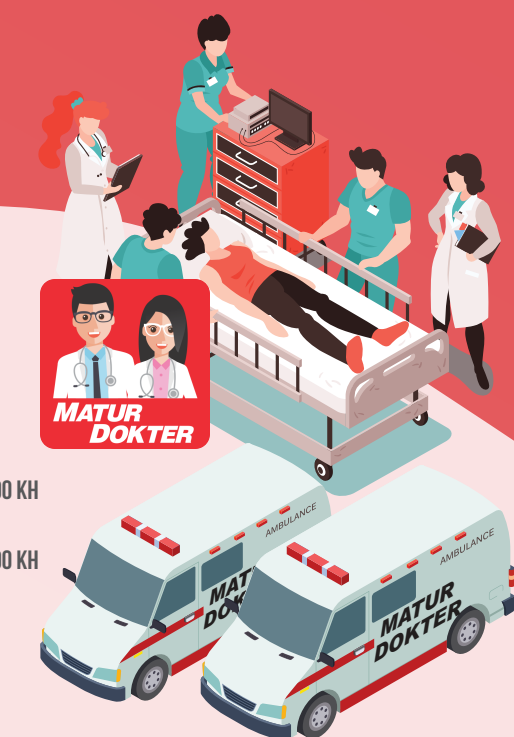
### PENDIDIKAN

- ▶ **Angka Putus Sekolah SD/MI**  
Target 0,02 Realisasi 0,01
- ▶ **Angka Putus Sekolah SMP/MTs**  
Target 0,13 Realisasi 0,05
- ▶ **Angka Kelulusan SD/MI**  
Target 98,67 Realisasi 99,99
- ▶ **Angka Kelulusan SMP/MTs**  
Target 98,15 Realisasi 99,14
- ▶ **SD/MI Kondisi Bangunan Baik**  
Target 69,1 Realisasi 68,25
- ▶ **SMP/MTs & SMA/MA Kondisi Bangunan Baik**  
Target 91,4 Realisasi 88,89



### KESEHATAN

INDIKATOR KINERJA	TARGET	REALISASI	SATUAN
KASUS KEMATIAN IBU	16	12	KASUS
ANGKA KEMATIAN BAYI	10,11	10,01	PER 1.000 KH
ANGKA KEMATIAN BALITA	1,65	1,59	PER 1.000 KH
PREVALENSI GIZI BURUK	0,72	0,71	%
USIA HARAPAN HIDUP	76,62	76,67	TAHUN



### PEKERJAAN UMUM DAN PENATAAN RUANG

- ▶ **Jalan dalam kondisi baik**  
Target 61,49 Realisasi 69,33
  - ▶ **Jembatan dalam kondisi baik**  
Target 81,32 Realisasi 82,47
  - ▶ **Irigasi Kabupaten dalam kondisi baik**  
Target 28,00 Realisasi 33,47
  - ▶ **Layanan air minum/air bersih**  
Target 91,37 Realisasi 80,16
  - ▶ **Layanan air limbah**  
Target 94,37 Realisasi 97,82
- Ket: dalam persen

### SOSIAL

- ▶ **PENANGANAN PENYANDANG MASALAH KESEJAHTERAAN SOSIAL**  
target 85% realisasi 62,26%
- ▶ **PENGUATAN KAPASITAS PSKS**  
target 97% realisasi 96%
- ▶ **PENYANDANG MASALAH KESEJAHTERAAN SOSIAL**  
target 13,01% realisasi 13,09%
- ▶ **KELAS INDEKS KAPASITAS BENCANA**  
target SEDANG realisasi SEDANG

### PENDAPATAN DAERAH

- ▶ **Pendapatan Asli Daerah**  
Target (Rp) 292.651.477.481  
Realisasi (Rp) 311.678.176.655.44  
Persentase 106,5
  - ▶ **Dana Perimbangan**  
Target (Rp) 1.719.123.949.405  
Realisasi (Rp) 1.659.690.587.378  
Persentase 96,54
  - ▶ **Lain-lain pendapatan daerah yang sah**  
Target (Rp) 704.265.398.000  
Realisasi (Rp) 711.606.733.952  
Persentase 101,04
  - ▶ **Total Pendapatan**  
Target (Rp) 2.716.040.824.886  
Realisasi (Rp) 2.682.975.497.985.44  
Persentase 98,78
- Sumber: BPKD Klaten per 25 Februari 2020

### BELANJA DAERAH

- ▶ **Belanja Tidak Langsung**  
Target (Rp) 2.079.221.807.921,00  
Realisasi (Rp) 1.816.935.736.757,00  
Persentase 87,39
  - ▶ **Belanja Langsung**  
Target (Rp) 1.012.713.701.277,52  
Realisasi (Rp) 859.012.605.953,68  
Persentase 84,82
  - ▶ **Total Belanja**  
Target (Rp) 3.091.935.509.198,52  
Realisasi (Rp) 2.675.948.342.710,68  
Persentase 86,55
- Sumber: BPKD Klaten per 25 Februari 2020

### HASIL EVALUASI PENYELENGGARAAN PEMERINTAH DAERAH (EPPD)

Kinerja Tahun	Nilai	Kategori
2016	3,2138	Sangat tinggi
2017	3,03533	Sangat tinggi
2018	3,2276	Sangat tinggi

(baru pemeringkatan tingkat provinsi)

### PEMBIAYAAN DAERAH

Uraian	Target (Rp)	Realisasi (Rp)	Persentase
I. Pendapatan	2.716.040.824.886	2.682.975.497.985,44	98,78
II. Belanja	3.091.935.509.198,52	2.675.948.342.710,68	86,55
Surplus/defisit	-375.894.684.312,52	7.027.155.274,76	-1,87
III. Pembiayaan Daerah			
A. Penerimaan Pembiayaan Daerah	395.394.684.312,52	395.447.347.867,52	100,01
B. Pengeluaran Pembiayaan Daerah	19.500.000.000,00	19.500.000.000,00	100
Pembiayaan Netto	375.894.684.312,52	375.947.347.867,52	100,01
Sisa Lebih Pembiayaan Anggaran Tahun Berkeanaan	0	382.974.503.142,28	0

Sumber: BPKD Klaten per 25 Februari 2020

### INOVASI DAERAH

- ▶ **MATUR JUJUR** ▶ Dinas Pendidikan
- ▶ **MATUR DOKTER** ▶ Dinas Kesehatan
- ▶ **4 IN 1** ▶ Disdukcapil
- ▶ **JEMPOL MANIS** ▶ DPMPSTP
- ▶ **APLIKASI E-SAKIP KABUPATEN** ▶ Bagian Organisasi
- ▶ **VARIETAS PADI UNGGUL SINAR DAN SRINUK** ▶ Bappeda
- ▶ **DILAN** (Desa Inovatif Lancar Administrasi) ▶ Diskominfo
- ▶ **SMART CITY** ▶ Diskominfo
- ▶ **SISTEM INFORMASI TATA RUANG BERBASIS ONLINE** ▶ DPU PR

### OPINI BPK ATAS LAPORAN KEUANGAN DAERAH

2016	WDP
2017	WDP
2018	WTP

